

PROJEKT ZAGOSPODAROWANIA TERENU
REMONT DROGI POWIATOWEJ NR 1844N NA ODC. STARE JUCHY - GORŁÓWKO
skala 1:1000
Arkusz nr 1

Początek opracowania
DP nr 1844N km 0+000

Łączy arkusz nr 2

LEGENDA

-  Krawędź jezdni
-  Wykonanie cienkiego dywanika z mieszanki mineralno-emulsyjnej

Powiatowy Zarząd Dróg w Elku ul. Kolonia 1 19-300 Elk		
Obiekt	Remont drogi powiatowej nr 1844N na odc. Stare Juchy - Gorłówko	
Rysunek	Projekt zagospodarowania terenu	skala 1:1000
Autor	Adrian Kolnacki	
Data	23.01.2023r.	Rys. nr 1

PROJEKT ZAGOSPODAROWANIA TERENU
REMONT DROGI POWIATOWEJ NR 1844N NA ODC. STARE JUCHY - GORŁÓWKO
skala 1:1000
Arkusz nr 2

Łączy arkusz nr 3

Łączy arkusz nr 1

LEGENDA

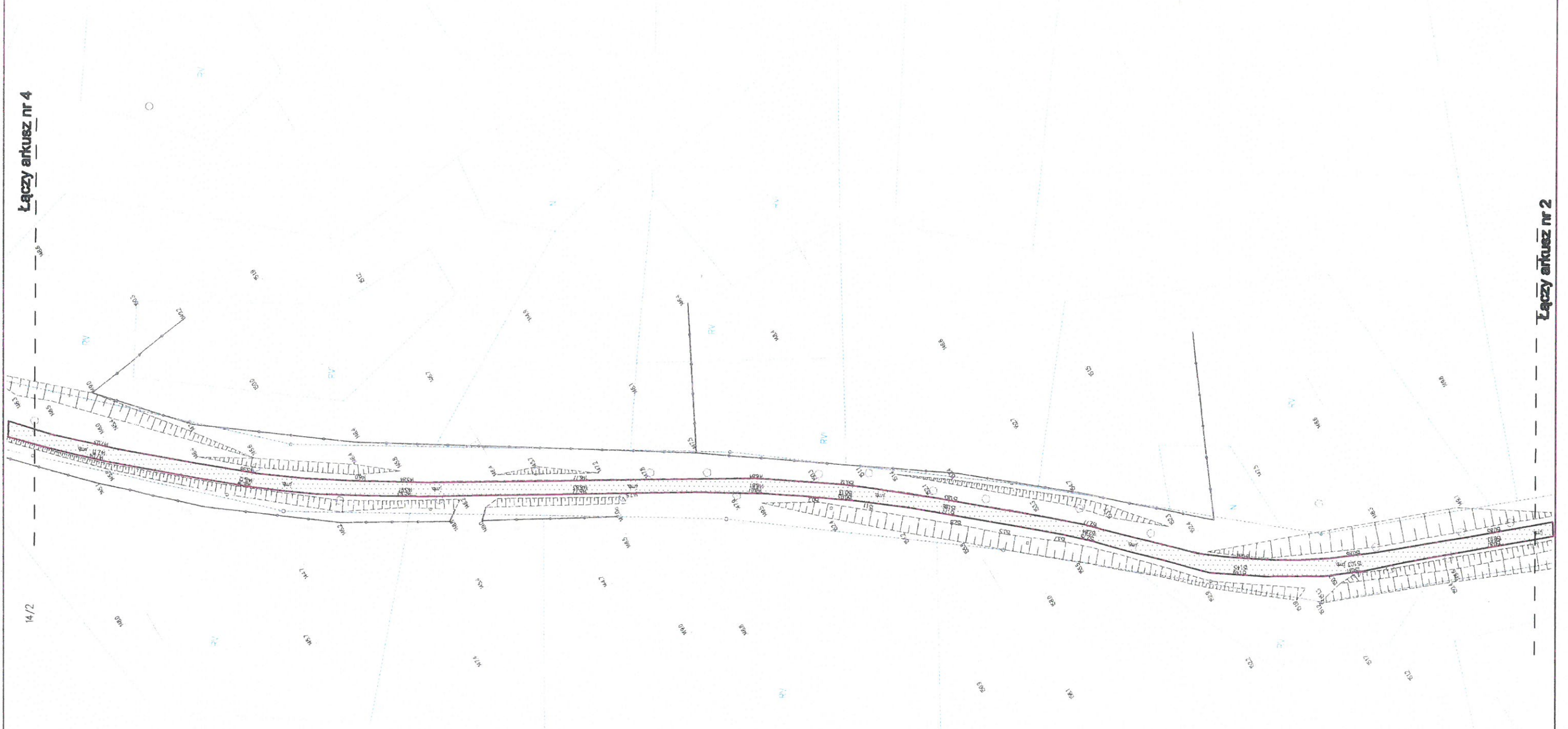
-  Krawędź jezdni
-  Wykonanie cienkiego dywanika z mieszanki mineralno-emulsyjnej

Powiatowy Zarząd Dróg w Elku ul. Kolonia 1 19-300 Elk		
Obiekt	Remont drogi powiatowej nr 1844N na odc. Stare Juchy - Gorłówko	
Rysunek	Projekt zagospodarowania terenu	skala 1:1000
Autor	Adrian Kolnać	
Data	23.01.2023r.	Rys. nr 2

PROJEKT ZAGOSPODAROWANIA TERENU
REMONT DROGI POWIATOWEJ NR 1844N NA ODC. STARE JUCHY - GORŁÓWKO
 skala 1:1000
 Arkusz nr 3

Łączy arkusz nr 4

Łączy arkusz nr 2



LEGENDA

- Krawężnik jezdni
- ▭ Wykonanie cienkiego dywanika z mieszanki mineralno-emulsyjnej

Powiatowy Zarząd Dróg w Elk ul. Kolonia 1 19-300 Elk		
Obiekt	Remont drogi powiatowej nr 1844N na odc. Stare Juchy - Gorłówko	
Rysunek	Projekt zagospodarowania terenu	skala 1:1000
Autor	Adrian Kolnacki	
Data	23.01.2023r.	Rys. nr 3

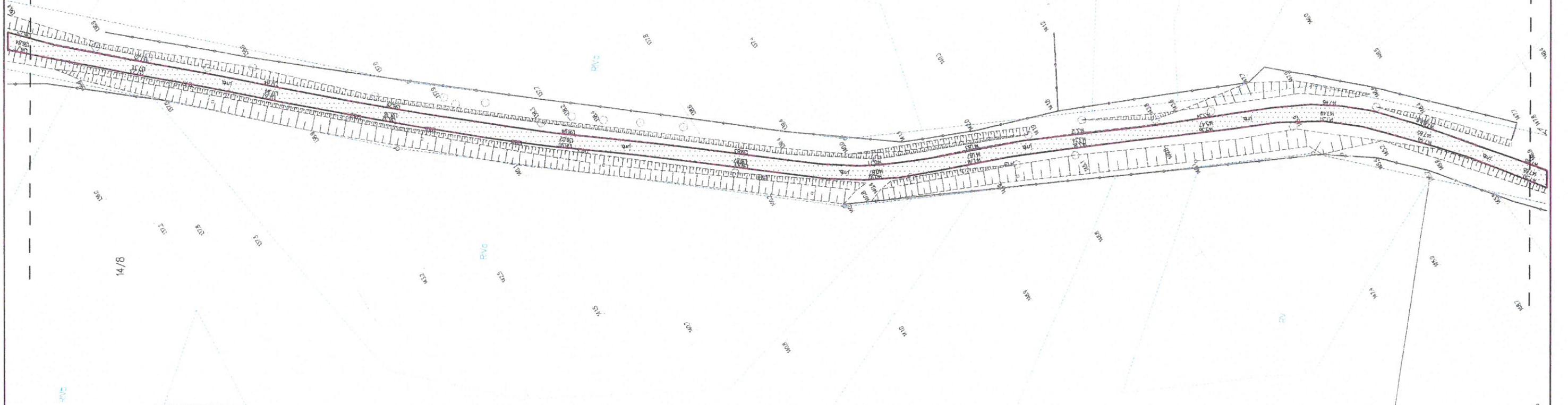
⊗

4

PROJEKT ZAGOSPODAROWANIA TERENU
REMONT DROGI POWIATOWEJ NR 1844N NA ODC. STARE JUCHY - GORŁÓWKO
skala 1:1000
Arkusz nr 4

Łączy arkusz nr 5

Łączy arkusz nr 3



LEGENDA

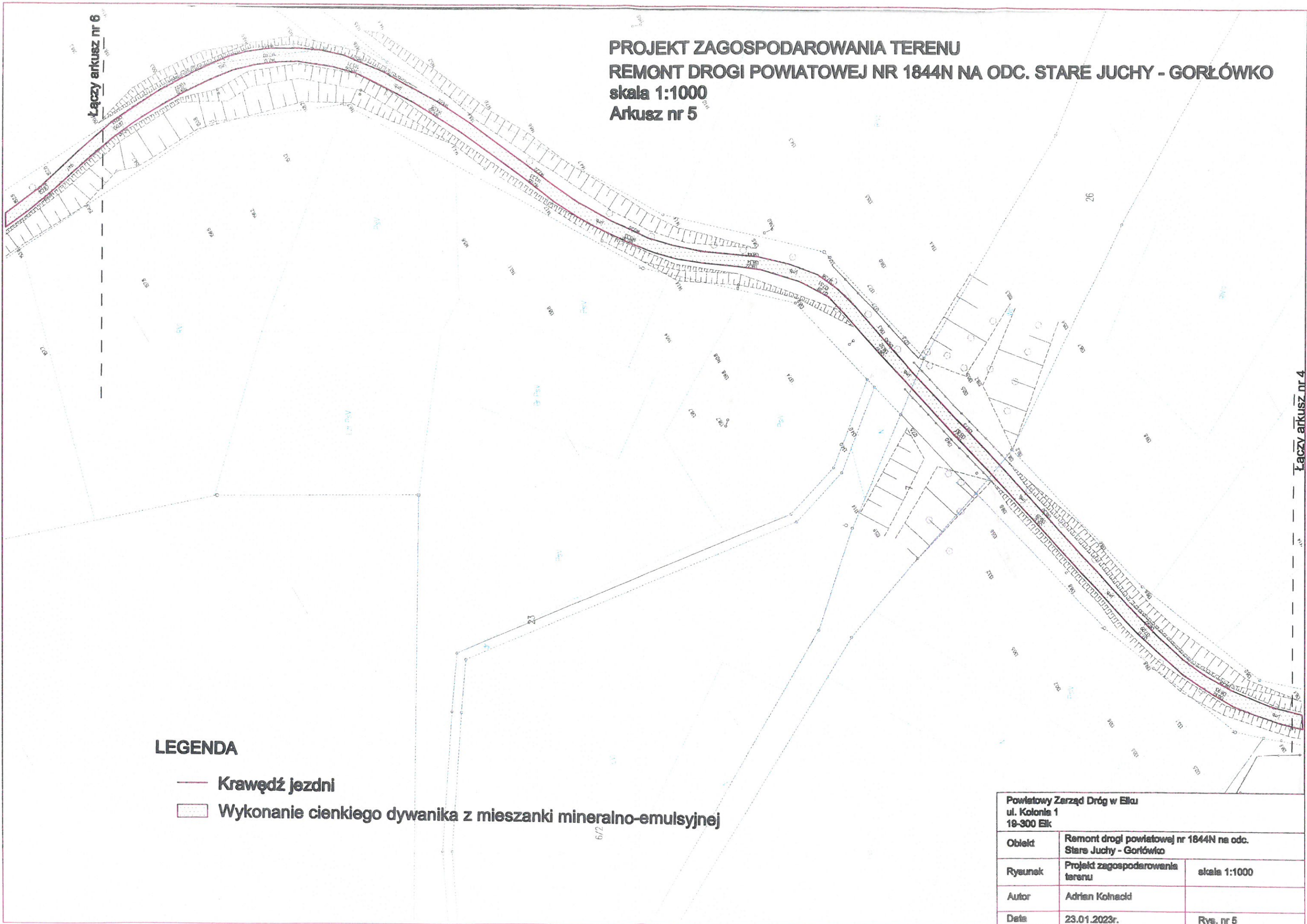
- Krawędź jezdni
- ▨ Wykonanie cienkiego dywanika z mieszanki mineralno-emulsyjnej

Powiatowy Zarząd Dróg w Elku ul. Kolonia 1 19-300 Elk		
Obiekt	Remont drogi powiatowej nr 1844N na odc. Stare Juchy - Gorłówko	
Rysunek	Projekt zagospodarowania terenu	skala 1:1000
Autor	Adrian Kolnecki	
Data	23.01.2023r.	Rys. nr 4

8

5

**PROJEKT ZAGOSPODAROWANIA TERENU
REMONT DROGI POWIATOWEJ NR 1844N NA ODC. STARE JUCHY - GORŁÓWKO
skala 1:1000
Arkusz nr 5**



Łączy arkusz nr 6

Łączy arkusz nr 4

LEGENDA

- Krawędź jezdni
- ▨ Wykonanie cienkiego dywanika z mieszanki mineralno-emulsyjnej

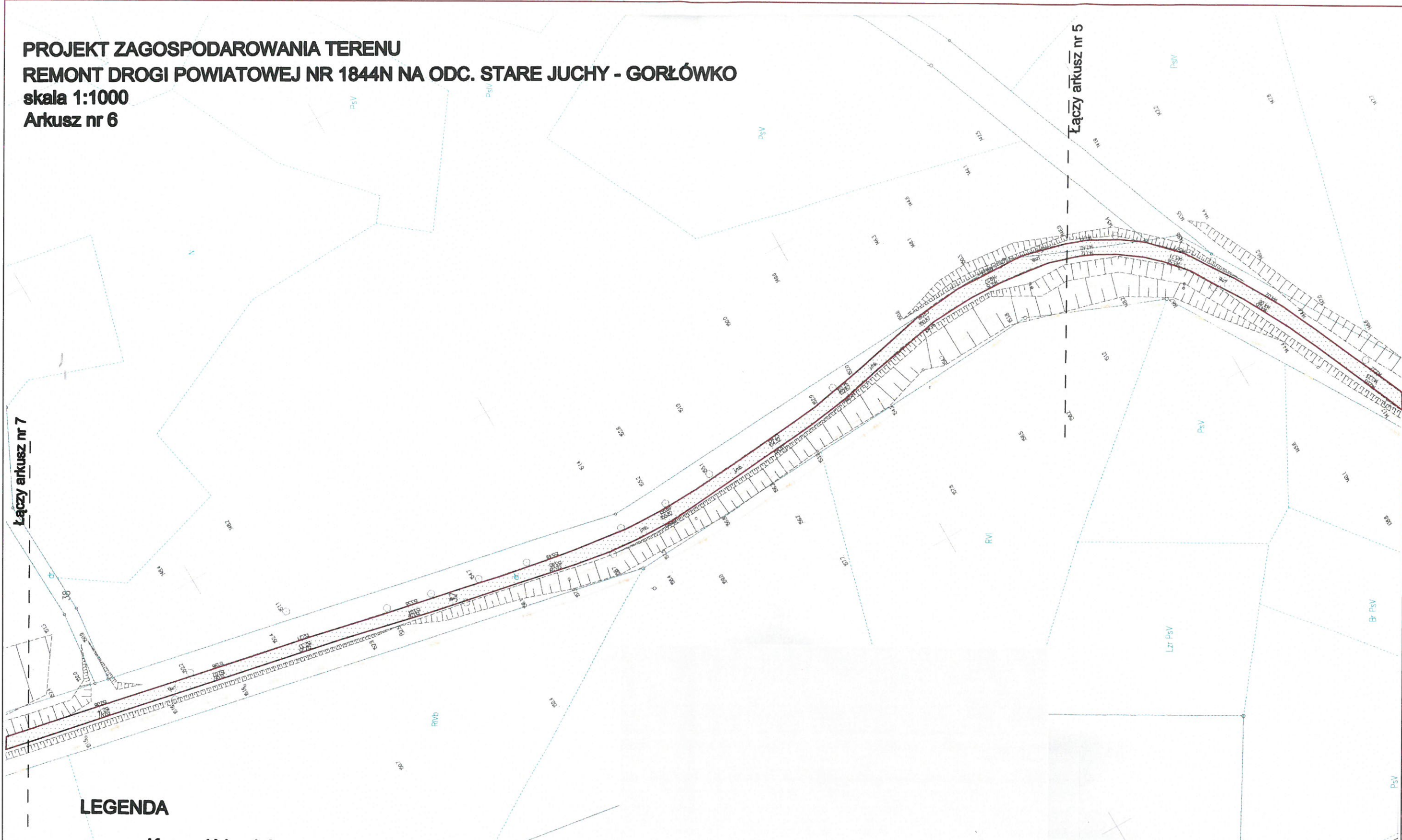
Powiatowy Zarząd Dróg w Elku ul. Kolonia 1 18-300 Elk		
Obiekt	Remont drogi powiatowej nr 1844N na odc. Stare Juchy - Gorłówek	
Rysunek	Projekt zagospodarowania terenu	skala 1:1000
Autor	Adrian Kołnacki	
Data	23.01.2023r.	Rys. nr 5

JD 6

PROJEKT ZAGOSPODAROWANIA TERENU
REMONT DROGI POWIATOWEJ NR 1844N NA ODC. STARE JUCHY - GORŁÓWKO
 skala 1:1000
 Arkusz nr 6

Łączy arkusz nr 7

Łączy arkusz nr 5



LEGENDA

- Krawędź jezdni
- Wykonanie cienkiego dywanika z mieszanki mineralno-emulsyjnej

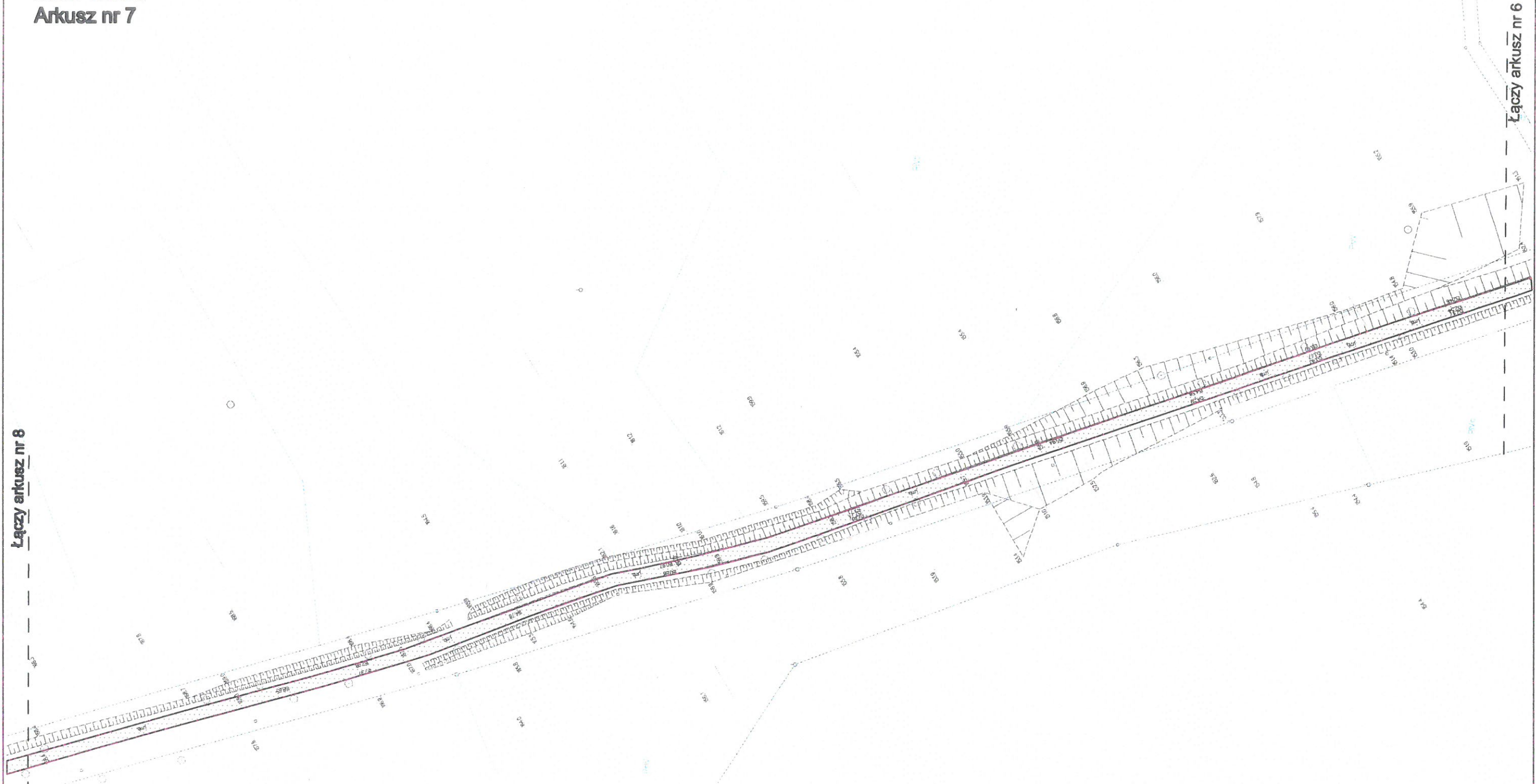
Powiatowy Zarząd Dróg w Elk ul. Kolonia 1 19-300 Elk		
Obiekt	Remont drogi powiatowej nr 1844N na odc. Stare Juchy - Gorłówko	
Rysunek	Projekt zagospodarowania terenu	skala 1:1000
Autor	Adrian Kolnacki	
Data	23.01.2023r.	Rys. nr 6

7

PROJEKT ZAGOSPODAROWANIA TERENU
REMONT DROGI POWIATOWEJ NR 1844N NA ODC. STARE JUCHY - GORŁÓWKO
skala 1:1000
Arkusz nr 7

Łączy arkusz nr 8

Łączy arkusz nr 6



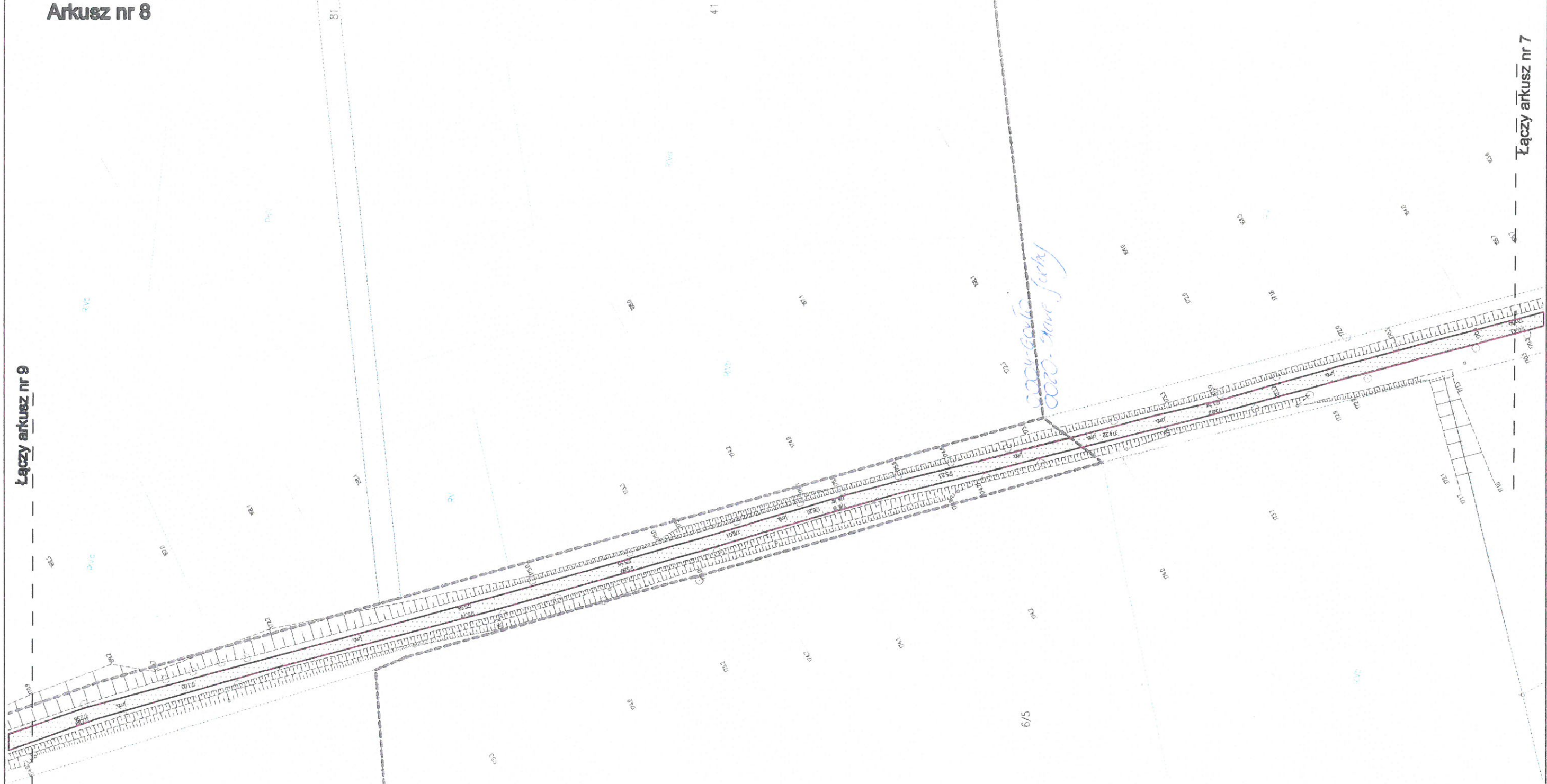
LEGENDA

- Krawędź jezdni
- ▨ Wykonanie cienkiego dywanika z mieszanki mineralno-emulsyjnej

Powiatowy Zarząd Dróg w Elku ul. Kolonia 1 19-300 Elk		
Objekt	Remont drogi powiatowej nr 1844N na odc. Stare Juchy - Gorłówko	
Rysunek	Projekt zagospodarowania terenu	skala 1:1000
Autor	Adrian Kolnać	
Data	23.01.2023r.	Rys. nr 7

8

PROJEKT ZAGOSPODAROWANIA TERENU
REMONT DROGI POWIATOWEJ NR 1844N NA ODC. STARE JUCHY - GORŁÓWKO
skala 1:1000
Arkusz nr 8



Łączy arkusz nr 9

Łączy arkusz nr 7

LEGENDA

-  Krawędź jezdni
-  Wykonanie cienkiego dywanika z mieszanki mineralno-emulsyjnej

Powiatowy Zarząd Dróg w Elku ul. Kolonia 1 18-300 Elk		
Obiekt	Remont drogi powiatowej nr 1844N na odc. Stare Juchy - Gorłówko	
Rysunek	Projekt zagospodarowania terenu	skala 1:1000
Autor	Adrian Kolnacki	
Data	23.01.2023r.	Rys. nr 8



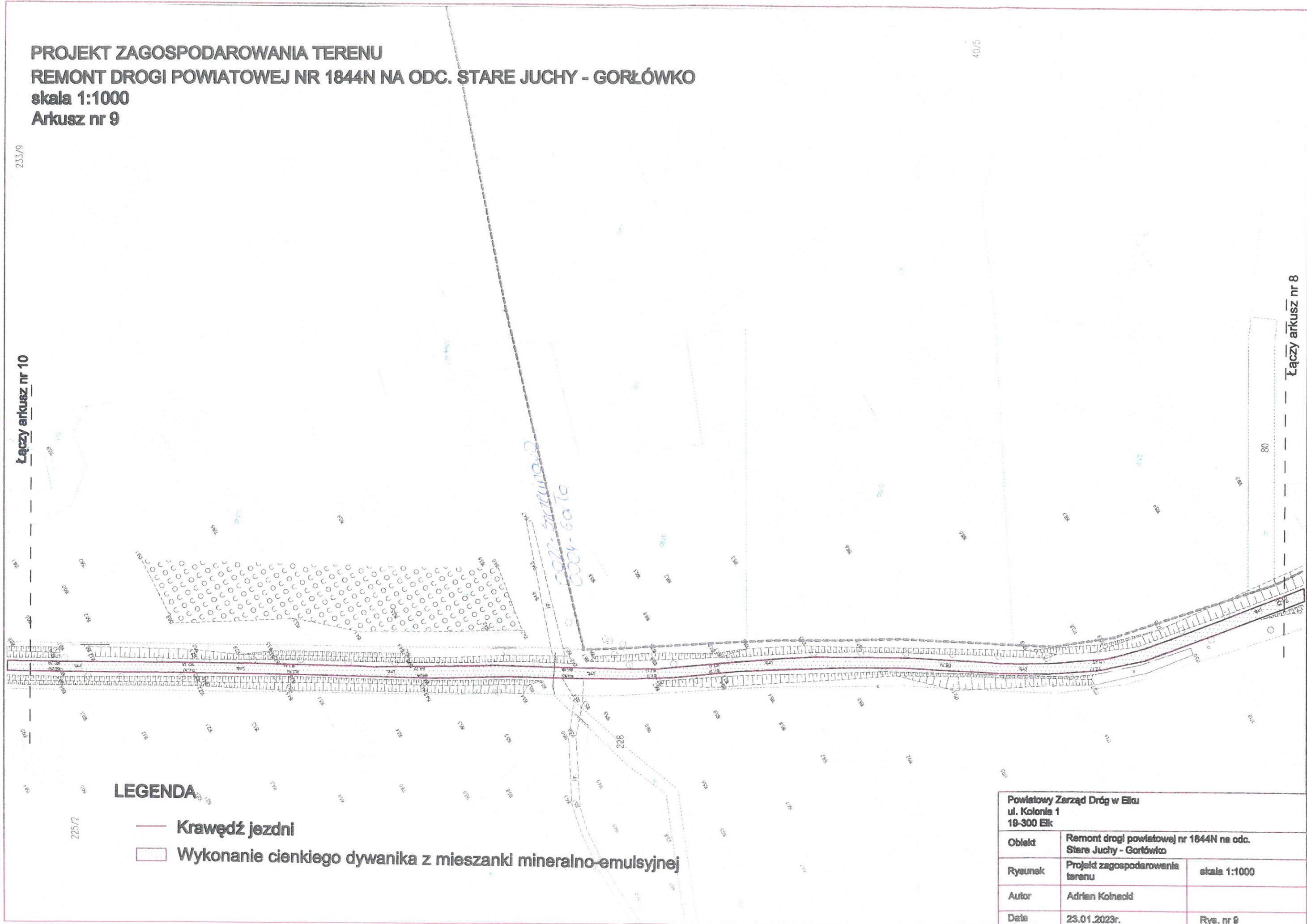
PROJEKT ZAGOSPODAROWANIA TERENU
REMONT DROGI POWIATOWEJ NR 1844N NA ODC. STARE JUCHY - GORŁÓWKO
 skala 1:1000
 Arkusz nr 9

40/5

233/9

Łączy arkusz nr 10

Łączy arkusz nr 8



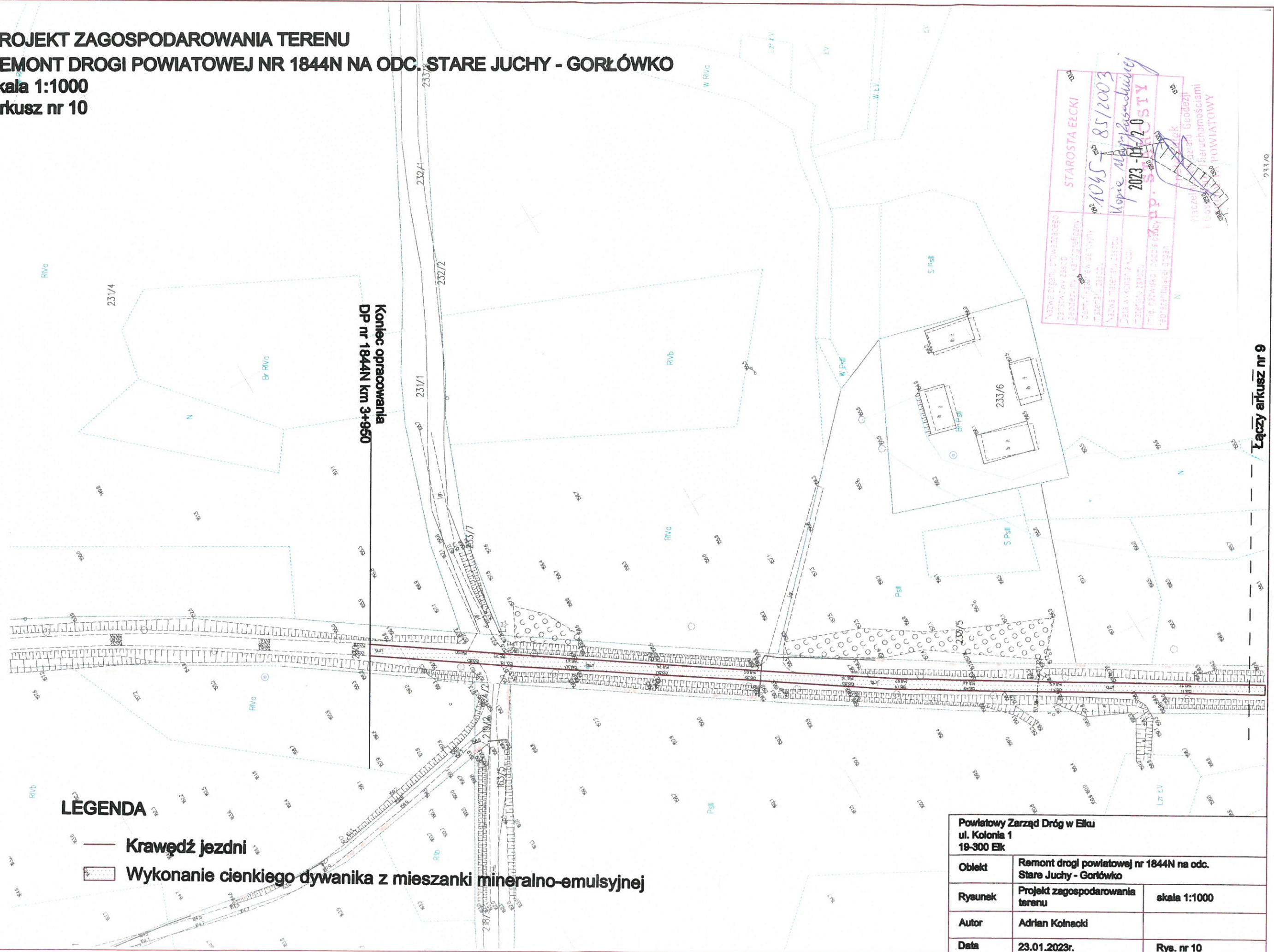
LEGENDA

- Krawędź jezdni
- Wykonanie cienkiego dywanika z mieszanki mineralno-emulsyjnej

Powiatowy Zarząd Dróg w Elku ul. Kolonia 1 19-300 Elk		
Obiekt	Remont drogi powiatowej nr 1844N na odc. Stare Juchy - Gorłówko	
Rysunek	Projekt zagospodarowania terenu	skala 1:1000
Autor	Adrian Kolnacki	
Data	23.01.2023r.	Rys. nr 9

(Handwritten signature)

PROJEKT ZAGOSPODAROWANIA TERENU
REMONT DROGI POWIATOWEJ NR 1844N NA ODC. STARE JUCHY - GORŁÓWKO
 skala 1:1000
 Arkusz nr 10



LEGENDA

-  Krawędź jezdni
-  Wykonanie cienkiego dywanika z mieszanki mineralno-emulsyjnej

Nazwa organu prowadzącego: STAROSTA ECKI
 Nazwa organu zlecającego: STAROSTA ECKI
 Nazwa organu wykonawczego: Kopia Mapy Zasadniczej
 Data wykonania: 2023-01-20
 Nazwa i adres wykonawcy: S. KOSIŃSKI
 Adres: ul. Kolonia 1, 19-300 Elk
 Imię i nazwisko kierownika: S. KOSIŃSKI
 Adres: ul. Kolonia 1, 19-300 Elk
 Miejsce i data: Starosta Ecki, 2023-01-20
 Zawód: Geodeta
 Licencja: 1045/85/2003
 Zawód: Geodeta
 Licencja: 1045/85/2003

Powiatowy Zarząd Dróg w Elku ul. Kolonia 1 19-300 Elk		
Obiekt	Remont drogi powiatowej nr 1844N na odc. Stare Juchy - Gorłówko	
Rysunek	Projekt zagospodarowania terenu	skala 1:1000
Autor	Adrian Kolnecki	
Data	23.01.2023r.	Rys. nr 10

Łączy arkusz nr 9

(Handwritten signature and initials)